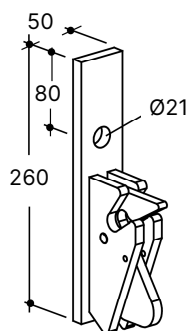


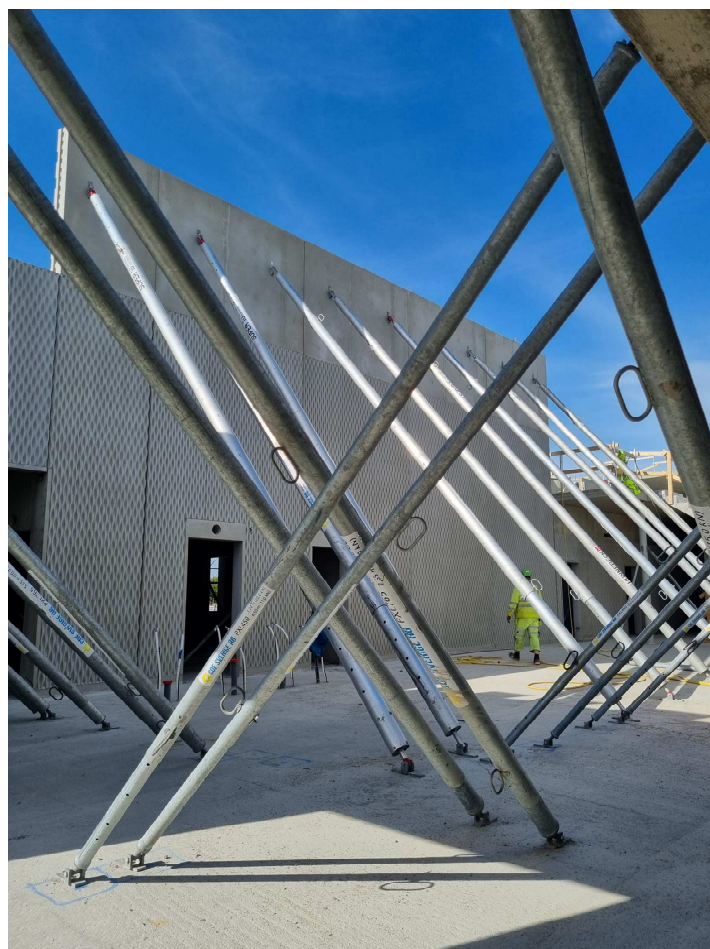
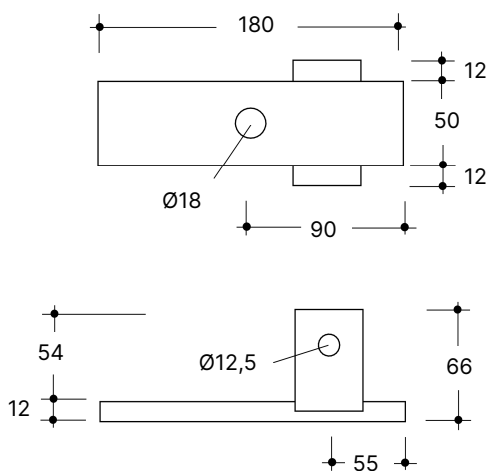
Monteringsstöd PXL765

- PXL765 är ett teleskopiskt monteringsstöd med en finjusteringsmån på 125 mm
- Ytterröret har diameter \varnothing 108 mm och inreröret \varnothing 101,6 mm
- Ställbarhet: 5,55 – 7,65 m
- Tillåten last (kN) Vid utdragslängd (m) Rekommenderad infästning för stöd i 45° lutning
- max. 20,0 5,55 - 6,65 Betong \geq C25 (gäller vid fullt utnyttjad last i stödet)
- min. 15,0 7,65 Expanderskruv: Fisher FVN II 16/25 (16×145) eller likvärdig
- Vikt: 48,6 kg
- Håldiameter i fotplattan: 18 mm
- Packning: 20 st/häck

Klickfäste



Fotplatta



Mellan

Huvudkontor och Lager
Tegelbruket 130
694 91 Hallsberg

Öst/Nord

Försäljningskontor
Skomakargatan 2
722 11 Västerås

Syd

Försäljningskontor och Lager
Ågatan 49
233 31 Svedala

CDF Sverige AB

0582-153 55
www.cdfsverige.se
info@cdfsverige.se