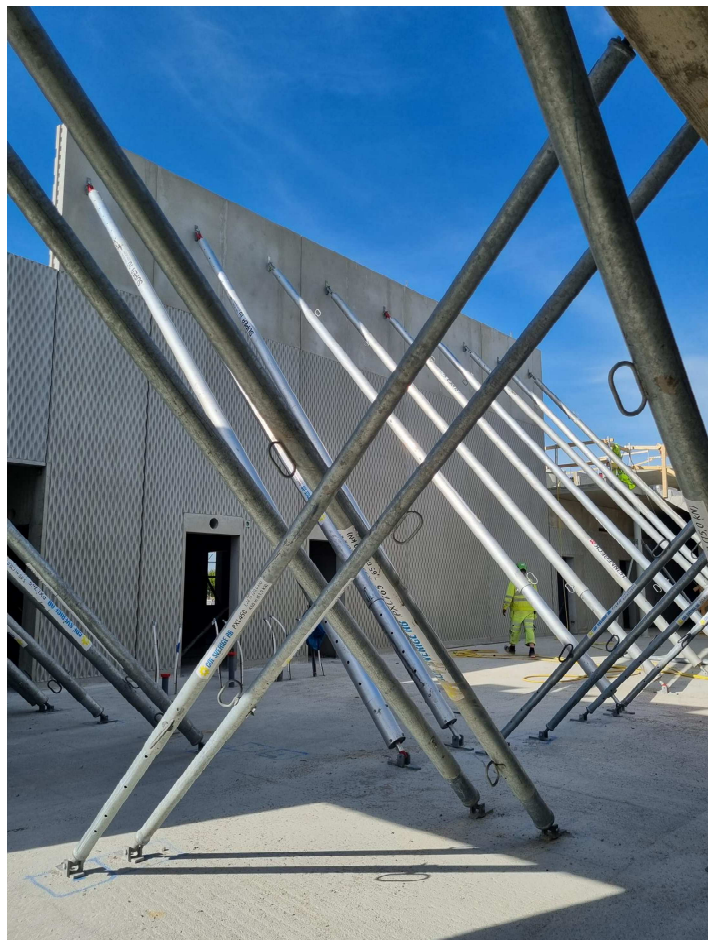


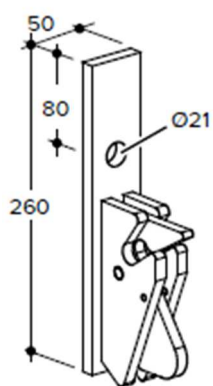
# Monteringsstöd PXL765



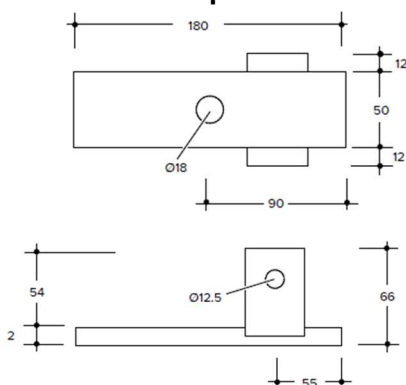
- PXL765 är ett teleskopiskt monteringsstöd med en finjusteringsmån på ca 300 mm
- Ytterröret har diameter  $\varnothing$  108 mm och innerröret  $\varnothing$  101,6 mm
- Ställbarhet: 5,55 – 7,65 m
- Tillåten last (kN)      Vid utdragslängd (m)      Rekommenderad infästning för stöd i 45° lutning
- Max 20,0              5,55 - 6,65              Betong  $\geq$  C25 (gäller vid fullt utnyttjad last i stödet)
- Min 15,0              7,65                      Expanderskruv: Fisher FVN II 16/25 (16×145) eller likvärdig
- Vikt: 48,6 kg
- Håldiameter i fotplattan: 18 mm
- Packning: 20 st/häck



## Klickfäste



## Fotplatta



### Mellan

Huvudkontor och Lager  
Tegelbruket 130  
694 91 Hallsberg

### Öst/Nord

Försäljningskontor  
Skomakargatan 2  
722 11 Västerås

### Syd

Försäljningskontor och Lager  
Ågatan 49  
233 31 Svedala

### CDF Sverige AB

0582-153 55  
[www.cdfverige.se](http://www.cdfverige.se)  
[info@cdfverige.se](mailto:info@cdfverige.se)