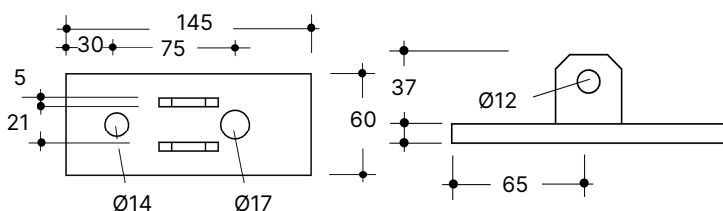


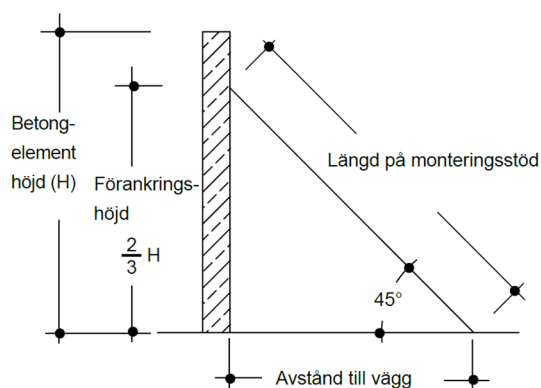
# Monteringsstöd PXL335

- PXL335 är ett teleskopiskt monteringsstöd med en finjusteringsmån på ca 300 mm
- Ytterröret är av fyrkantrör 50 × 50 mm, innerröret 45 × 45 mm
- Ställbarhet: 2,17 – 3,35 m
- Tillåten last (kN)    Vid utdragslängd (m)    Rekommenderad infästning för stöd i 45° lutning
- Max 13,5            2,17 - 2,85            Betong ≥ C25 (gäller vid fullt utnyttjad last i stödet)
- Min 10,0            3,35                    Expanderskruv: Fischer FBN II 12/20 (12×112) eller likvärdig
- Vikt: 14,2 kg
- Håldiameter i topp- och fotplatta: 14 respektive 17 mm
- Packning: 60 st/häck

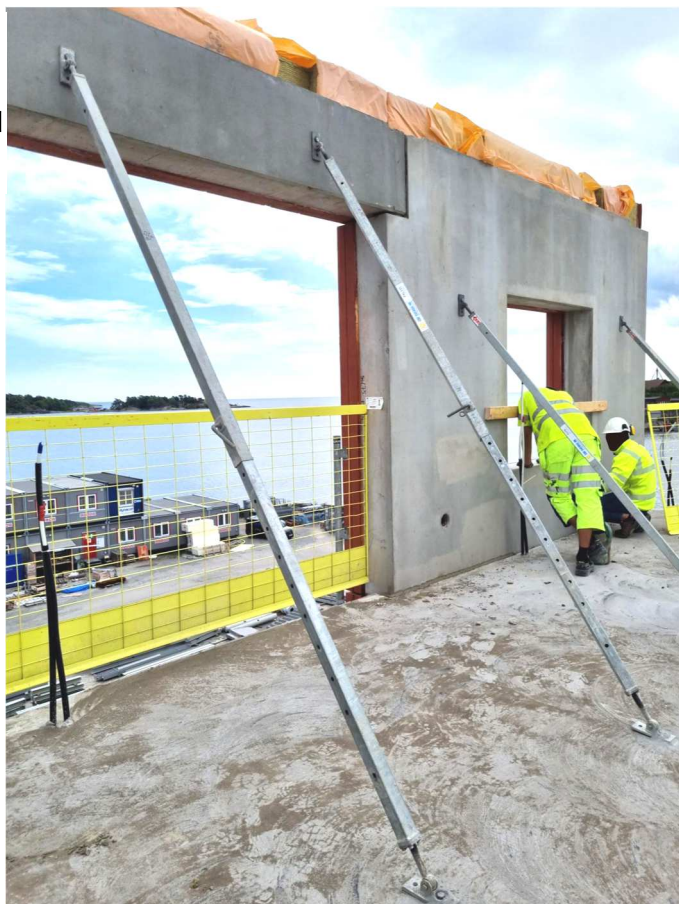
## Topp- och fotplatta



## Infästning i betongelement



Läget för förankringen måste samordnas med elementleverantören eller anges på aktuell ritning. Längdberäkningen tar inte hänsyn till uppkomna krafter utan dessa måste beräknas separat.



### Mellan

Huvudkontor och Lager  
Tegelbruket 130  
694 91 Hallsberg

### Öst/Nord

Försäljningskontor  
Skomakargatan 2  
722 11 Västerås

### Syd

Försäljningskontor och Lager  
Ågatan 49  
233 31 Svedala

### CDF Sverige AB

0582-153 55  
[www.cdfsverige.se](http://www.cdfsverige.se)  
[info@cdfsverige.se](mailto:info@cdfsverige.se)