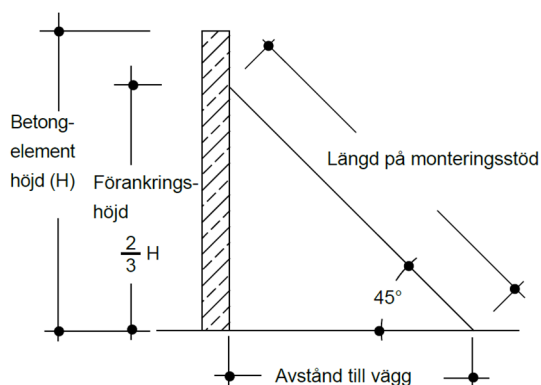
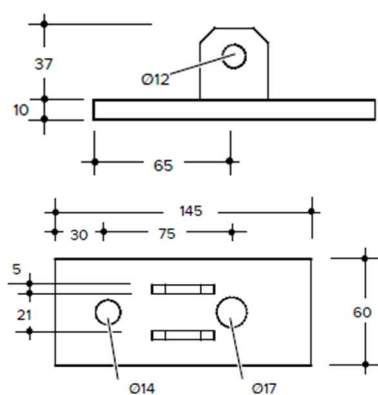


Monteringsstöd F270

- F270 är ett monteringsstöd som främst är avsedd att användas vid lite lägre väggar
- F270 består endast av ett fyrkantrör, 50 × 50 mm, och en spindel i båda ändarna
- Ställbarhet: 2,51-2,77 m
- Tillåten last: Max. 13,5 kN, oavsett längd
- Rekommenderad infästning för stöd i 45° lutning
Betong ≥ C25 (gäller vid fullt utnyttjad last i stödet)
Expanderskruv: Fischer FBN II 12/20 (12×112) eller likvärdig
- Vikt: 10,4 kg
- Håldiameter i topp- och fotplatta: 14 respektive 17 mm
- Packning: 60 st/häck



Topp- och fotplatta



Mellan

Huvudkontor och Lager
Tegelbruket 130
694 91 Hallsberg

Öst/Nord

Försäljningskontor
Skomakargatan 2
722 11 Västerås

Syd

Försäljningskontor och Lager
Ågatan 49
233 31 Svedala

CDF Sverige AB

0582-153 55
www.cdfsverige.se
info@cdfsverige.se